

KOSTOJA

Java 8

Alban Asllani, MSc, PhD Cand.
Universiteti AAB
alban.asllani@universitetiaab.com

KOSTOJA

- **Marrja e vendimt** nga ana e një firme për të përcaktuar sasinë e prodhimit apo shërbimit të destinuar për treg, varet nga kostot dhe çmimi i produktit apo shërbimit që ajo prodhon dhe shet.
- Faktor i rëndësishëm që përcakton **madhësinë e fitimit** të firmës janë kostot e produktit apo të shërbimit të prodhuar dhe shitur prej saj.

I. Kostot në periudha afatshkurtra

- Periudha afatshkurtër, është një periudhë e tillë kohe, gjatë së cilës të paktën njëri nga faktorët e prodhimit nuk mund të ndryshojë.
- Për shembull, faktorë të ndryshueshëm për një periudhë afatshkurtër mund të jenë **lëndët e para, lëndët djegëse, fuqia punëtore etj.**
- Kurse faktorë të pandryshueshëm mund të jenë **kapitali (makineritë, pajisjet, ndërtesat, magazinat), toka etj.**

Pra faktorët që përdor një firmë në periudha afat shkurtëra klasifikohen në dy grupe kryesore:

- **Faktorë (inpute) fikse.** Inpute fikse janë ato inpute, madhësia e të cilave nuk ndryshon kur ndryshon madhësia e prodhimit.
- **Faktorë (inpute) të ndryshueshëm.** Inpute të ndryshueshëm janë ato inpute, madhësia e të cilave ndryshon kur ndryshon madhësia e prodhimit.

Në pajtim me këtë klasifikim të inputeve, edhe kostot e tyre klasifikohen në:

- **Kosto fikse (FC).** Kostot fikse janë ato shpenzime monetare që bën firma për inputet fikse të prodhimit, të cilat nuk ndryshojnë kur ndryshon prodhimi i firmës.
- **Kosto te ndryshueshme apo variabël (VC).** Kosto te ndryshueshme janë shpenzimet monetare që bën firma për inputet e ndryshueshme të prodhimit, të cilat ndryshojnë në qoftë se ndryshon sasia e prodhimit.
- **Kostoja totale (TC)** shpreh shpenzimet më të ulëta monetare të kryera nga firma, të nevojshme për të prodhuar një nivel të caktuar produkti. **$TC = FC + VC$**

Kosto fikse, e ndryshueshme dhe kostot totale.

Sasia e prodhimit Q	Kosto fikse FC	Kostot e ndryshueshme VC	Kosto totale TC
0	100	0	100
1	100	90	190
2	100	170	270
3	100	240	340
4	100	300	400
5	100	370	470
6	100	450	550
7	100	540	640
8	100	650	750
9	100	780	880
10	100	930	1030

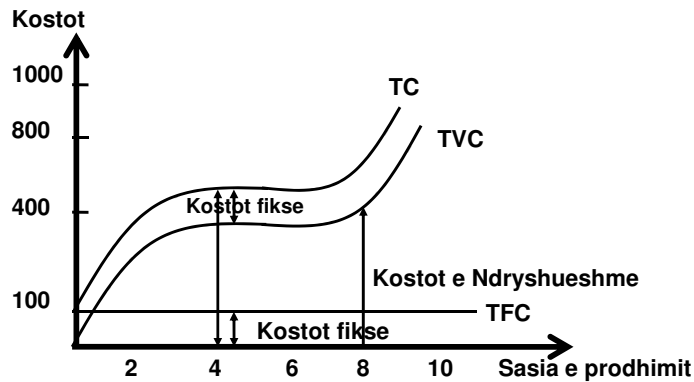
Në kostot fikse përfshihen:

- Shpenzimet që bën firma për amortizimin e makinerive, pajisjeve,
- Interesat që paguan për kapitalin e marrë hua,
- Qeranë e tokës që kanë në përdorim, etj.
- **Përveç faktit që nuk ndryshojnë me rritjen e prodhimit, kostot fikse kanë edhe një karakteristikë tjetër, ato ndodhin edhe kur niveli i prodhimit është zero.**

Në kostot e ndryshueshme, përveq faktorit punë përfshihen:

- shpenzimet që bëhen për blerjen e lëndëve të para dhe materialeve kryesore,
- lëndëve ndihmëse,
- energji elektrike,
- lëndëve djegëse, etj.
- **Kur firma nuk prodhon asnjë njësi produkti, madhësia e kostove të ndryshueshme do të jetë zero**

Kosto fikse, kostot e ndryshueshme dhe kostot totale.



Kostot mesatare

- Firmave shpesh u intereson të dinë shpenzimet mesatare monetare, domethënë sa u kushton prodhimi i një njësie produkti.
- Për këtë ndërtohen dhe përdorën në analizën ekonomike treguesit e kostove mesatare.
- Kostot fikse , kostot e ndryshueshme dhe kostot totale **kthehen në madhësi mesatare** duke pjesëtuar secilin prej tyre me sasinë (**Q**) të produktit që prodhon firma.

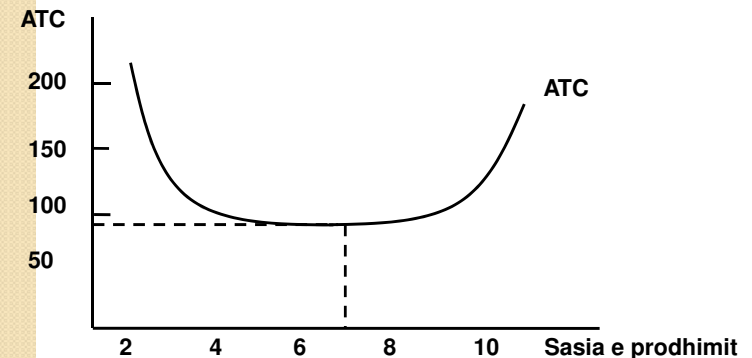
Kategoritë e ndryshme te kostove

Sasia e prodhimit	Kostot fikse	Kostot e ndryshme	Kostot totale	Kosto fikse mesatare	Kosto e ndryshme mesatare	Kosto totale mesatare
Q	FC	VC	TC	AFC	AVC	ATC
0	100	0	100	-	-	-
1	100	90	190	100.00	90.00	190.00
2	100	170	270	50.00	85.00	135.00
3	100	240	340	33.33	80.00	113.33
4	100	300	400	25.00	75.00	100.00
5	100	370	470	20.00	74.00	94.00
6	100	450	550	16.67	75.00	91.67
7	100	540	640	14.29	77.14	91.43
8	100	650	750	12.50	81.25	93.75
9	100	780	880	11.11	86.67	97.78
10	100	930	1030	10.00	93.00	103.00

Kostoja totale mesatare (ATC)

$$ATC = \frac{TC}{Q}$$

Kostoja totale mesatare (ATC) është kostoja totale (TC), e pjesëtuar me sasinë e produktit të prodhuar, (Q).

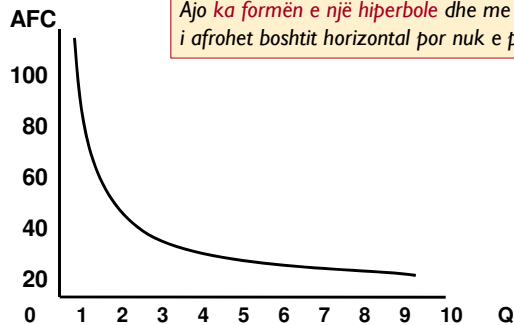


Kostoja fikse mesatare (AFC)

Kostoja fikse mesatare (AFC) është kostoja fikse totale (TFC) pjesëtuar me sasinë e produktit të prodhuar (Q).

$$AFC = \frac{TFC}{Q}$$

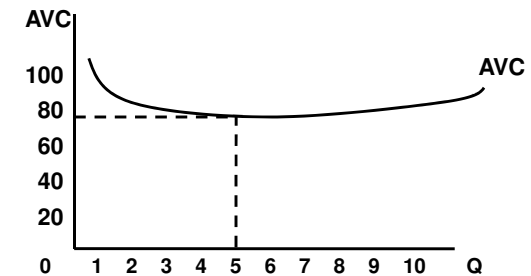
Ajo ka formën e një hiperbole dhe me rritjen e sasisë së produktit, i afrohet boshtit horizontal por nuk e pret atë.



Kosto variabël mesatare

$$AVC = \frac{TVC}{Q}$$

Kosto variabël mesatare (AVC) është kostoja e ndryshueshme totale, pjesëtuar me sasinë e produktit të prodhuar (Q).



Kosto marxhinale (MC)

- Kosto marxhinale (MC)** është shtesa absolute në koston totale kur prodhimi rritet me një njësi, pra

$$MC = \frac{\Delta TC}{\Delta Q}$$

Sasia prodhimit Q	Kostoja totale TC	Kostoja marxhinale MC
4	400	$70 = \frac{470 - 400}{5 - 4} = \frac{70}{1}$
5	470	

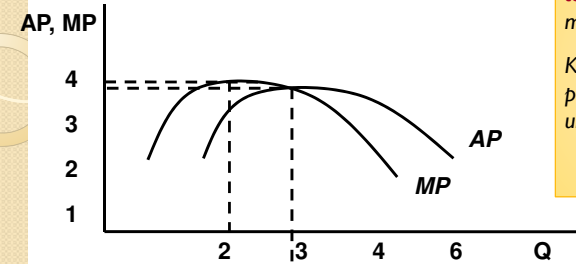
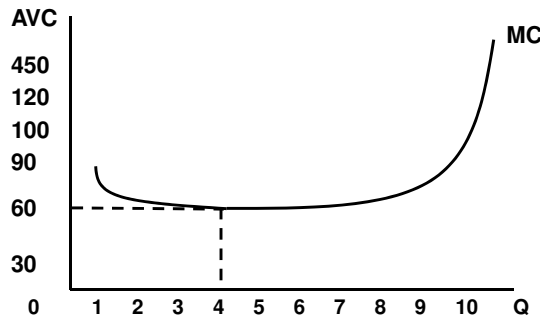
Kategoritë e ndryshme te kostove

Sasia e prodhimit Q	Kostot fikse FC	Kostot e ndryshme VC	Kostot totale TC	Kosto fikse mesatare AFC	Kosto e ndryshme mesatare AVC	Kosto totale mesatare ATC	Kosto Marxhinale MC
0	100	0	100	-	-	-	-
1	100	90	190	100.00	90.00	190.00	90
2	100	170	270	50.00	85.00	135.00	80
3	100	240	340	33.33	80.00	113.33	70
4	100	300	400	25.00	75.00	100.00	60
5	100	370	470	20.00	74.00	94.00	70
6	100	450	550	16.67	75.00	91.67	80
7	100	540	640	14.29	77.14	91.43	90
8	100	650	750	12.50	81.25	93.75	110
9	100	780	880	11.11	86.67	97.78	130
10	100	930	1030	10.00	93.00	103.00	150

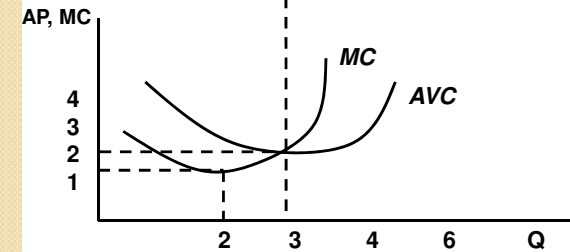
Kosto marxhinale (MC)

Kostoja marxhinale (MC) ka rëndësi të veçantë, përderisa ajo orienton firmën të marrë vendimet e duhura lidhur me sasin e prodhimit.

Kostoja marxhinale jep informacion mbi shpenzimet që duhet të bëjë firma në rastin e prodhimit të një njësie produkti ose shpenzimet që firma mund të kursejë duke mos e prodhuar këtë njësi.



(a) Produkti marxhinal dhe produkti mesatar



(b) Kostoja marxhinale dhe kostoja mesatare

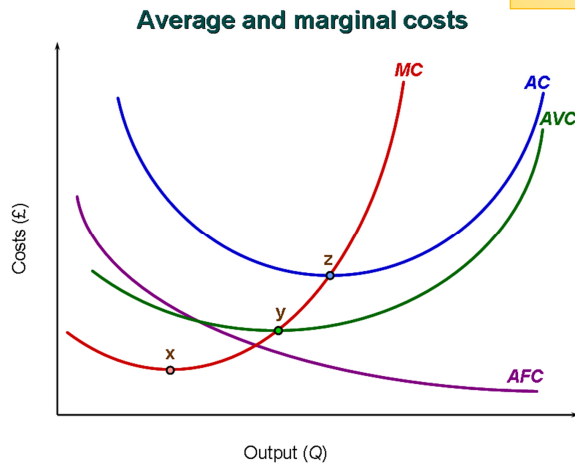
Kostoja marxhinale ka **prirje të kundërt** me produktin marxhinal të punës:

Kur produkti marxhinal fizik i punës **rritet**, kosto marxhinale ulet dhe e kundërta

Kurbat e kostos

Kurbat e kosteve nuk janë statike, ato mund të zhvendosen nën ndikimin e dy faktorëve kryesorë:

- çmimeve të inputeve
- teknologjise së prodhimit.



II. Kostoja oportune

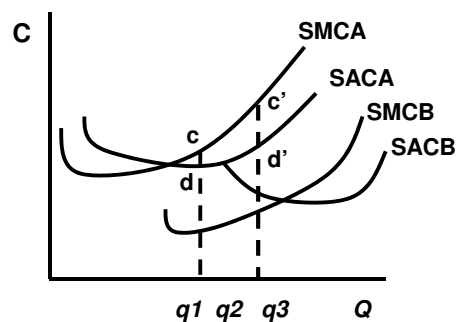
- Kostoja për **kontabilistët**
- Kostoja për **ekonomistët**
- Shpenzimet e firmës ndahen në
 - **kosto eksplicite (të shprehura)** - përfaqësojnë shpenzimet monetare që bën firma drejtëpërdrejt në treg për blerjen e burimeve, si fuqia punëtore, lëndët e para, energjia elektrike, etj. **Faktorët e prodhimit që nuk zotërohen nga firma**
 - **kosto implicite (të nënkuptuara)** - lidhen me inputet që janë pronë e vet firmës dhe janë të barabarta me pagesat monetare që mund të merreshin nga përdorimi më i mirë alternativ i tyre. **Faktorët e prodhimit që janë në pronësi tashmë nga firma**

Kostoja për ekonomistet dhe kontabilistët

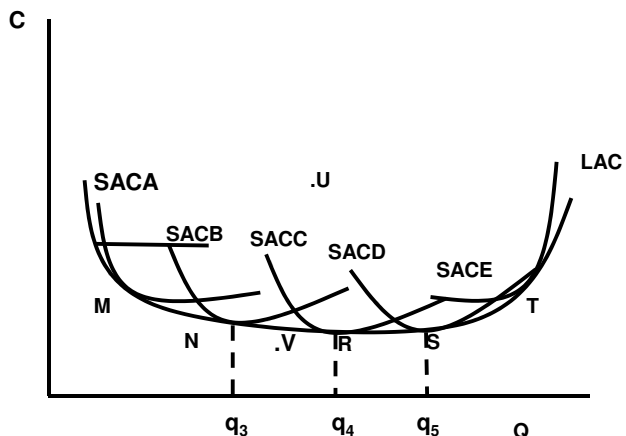
Nga kontabilistët	Nga ekonomistët
A. Të ardhurat totale 122.000 €	A. Të ardhurat totale 122.000 €
B. Kostot e shfaqura 74.000 €	a.) Kostot e shfaqura 74.000 €
Puna 10.000 €	Puna 10.000 €
Materialet 59.000 €	Materialet 59.000 €
Qera 5.000 €	Qera 5.000 €
	b.) Kostot e nënkuptuara 47.000 €
	Paga 44.000 €
	Interesi 1.000 €
	Të tjera 2.000 €
	B. Kostot ekon. (a+b) 121.000 €
Fitimi kontabël (A-B) 48.000 €	Fitimi ekonomik (A-B) 1.000 €

III. Kostoja në periudha afatgjata

- Në **periudha afatgjata**, sikurse e dimë, të gjitha inputet bëhen të ndryshueshëm.
- Kurbat e kostos marxhinale dhe mesatare në periudha afatgjata



Kurba e kostos mesatare në periudha afatgjata.



Duke i bashkuar pikat minimale të kurbave të kostove mesatare, të tilla si M, N, R, S dhe T, do të rezultojë kurba e kostos mesatare për periudha afatgjata, LAC, ku germa L përfaqëson periudhën afatgjatë dhe AC koston mesatare. Ajo quhet ndryshe **kurbë mbështjellëse**, sepse mbështjell të gjithë kurbat e kostove mesatare në periudha afatshkurtra

Kostot në Excel



Literatura

- Maçellari, Hadëri (2007), "Hyrje në Ekonomi" Pëgj Tiranë; Kreu 7, faqe 116-133
- Ligjeratat dhe Ushtrimet

PYETJE???

