



BPrAL - PPOHE
Kolegji AAB

DEGA - GJAKOVË

***DREJTIMI: MENAXHMENT DHE INFORMATIKË
& MARKETING DHE ADMINISTRIM BIZNESI***

Lënda:

INFORMATIKA E BIZNESIT

Mësimdhënësi

MSc.Florent Bunjaku, PhD cand.

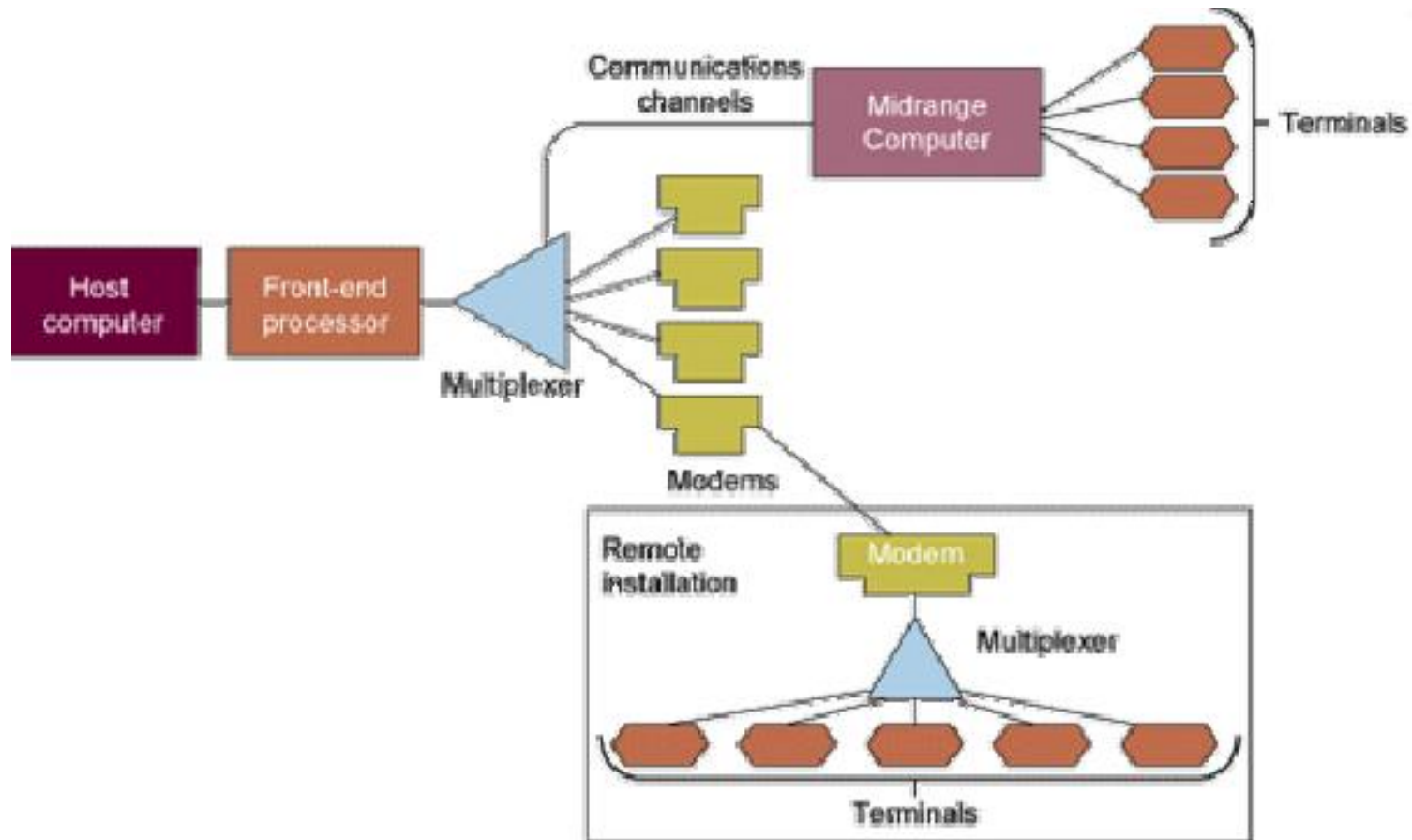
1

Viti akademik 2014/2015

TELEKOMUNIKIMET

- **Telekomunikimet:** komunikimi i informatave me anën e paisjeve elektronike
- **Lidhja e kompjuterëve dhe komunikimeve:** Akti i reformave dhe rregullativave në vitin 1996 u ka mundësuar kompanive telefonike dhe transmetuesve dhe kompanive kabllorike që të hyjnë në biznesin e njëra tjetrës.
- **Supermagjistralet komunikuese:** Rrjetat telekomunikuese digjitale me shpejtësi të madhe, që mund t'ju qaset edhe publiku i gjerë

KOMPONENTET E SISTEMIT TELEKOMUNIKUES



TIPET E SINJALEVE: ANALOGE DHE DIGJITALE

- Sinjali Analog
- Formë e valëve kontinuale (të vazhduara)
- Kalon nëpër mediumin komunikues
- Përdoret për komunikim me zë

TIPET E SINJALEVE: ANALOGE DHE DIGJITALE

- Sinjali digjital
- Formë valore diskrete
- Transmeton të dhëna të koduara në dy gjendje diskrete si 1-bitshe dhe 0-bitshe
- Përdoret për kumunikimin e të dhënave
- Modemi
- Ja përkthen kompjuterit sinjalet digjitale në analoge dhe të kundërtën

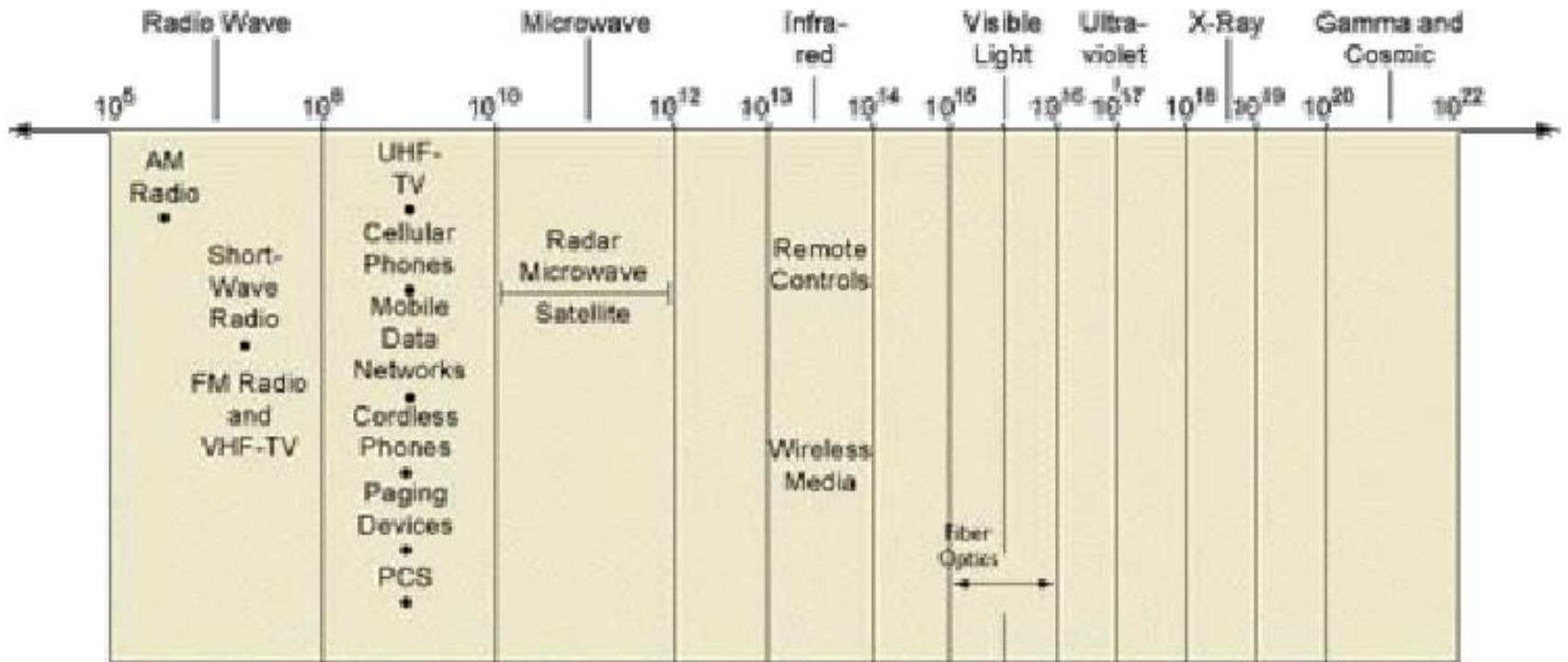
KANALET KOMUNIKUESE

- Teli i përdredhur: Sistemet telefonike
- Kablli koaksial: Kablli televiziv
- Fibrat optike: Përbëhen nga mijëra grimcave të fibrave të pastra të qelqit

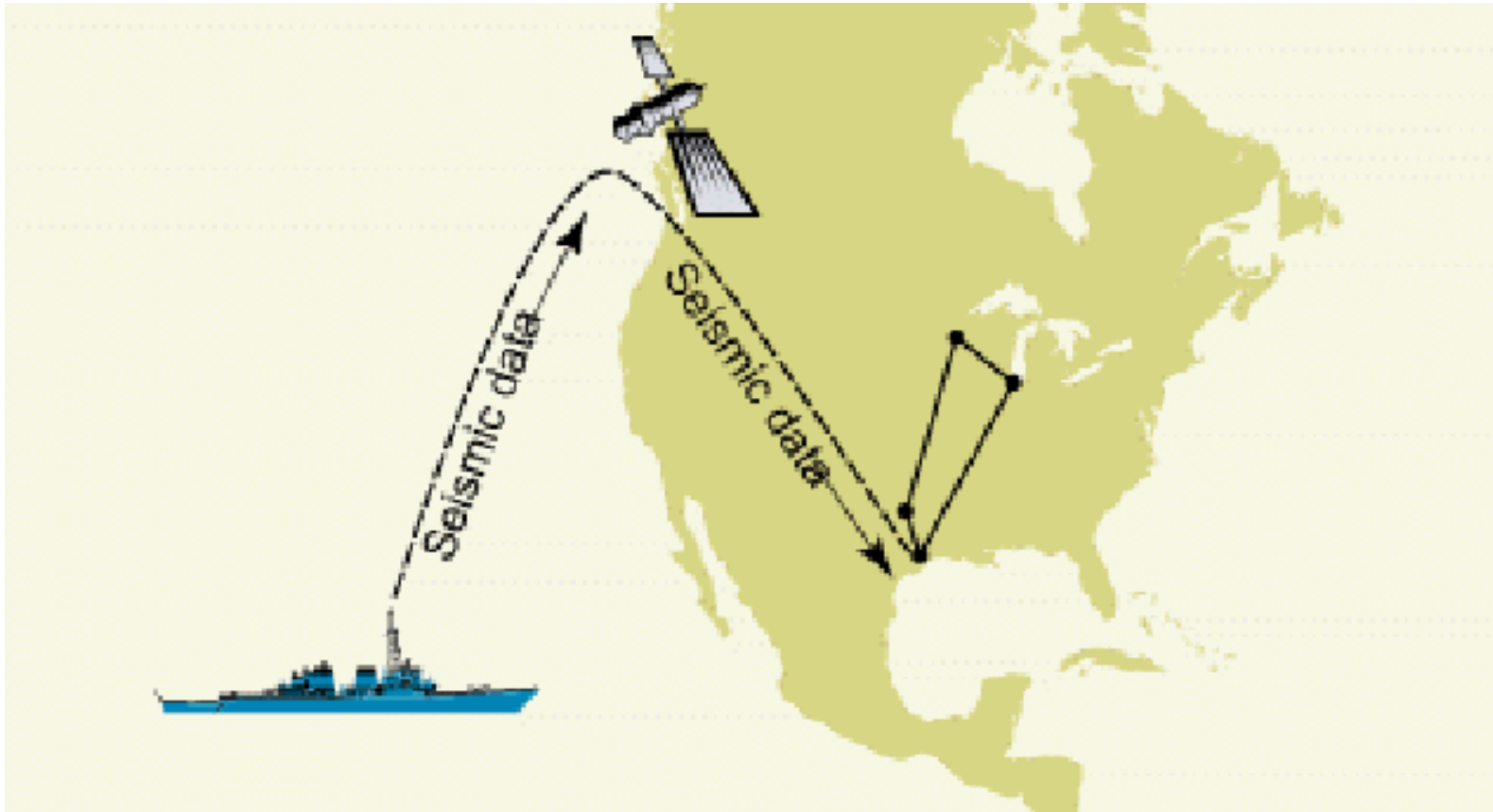
KANALET KOMUNIKUESE

- **Transmetimi Wireless:** Mikrovalët, Satelitët, Siteme Pejxherë, telefona celularë, Shërbime Komunikimi personal, PDA, Rrjete mobile të të dhënave (P.sh.-pejxherë që mund të dërgojë dhe pranojë mesazhe alfa-numerike)
- **Transmetimi:** Baud, bandwidth

BREZAT E FREKUENCAVE PËR PAISJET DHE MEDIAT KOMUNIKUESE



RRJETAT TELEKOMUNIKUESE - SISTEMI AMOCO'S I TRANSMETIMIT SATELITOR

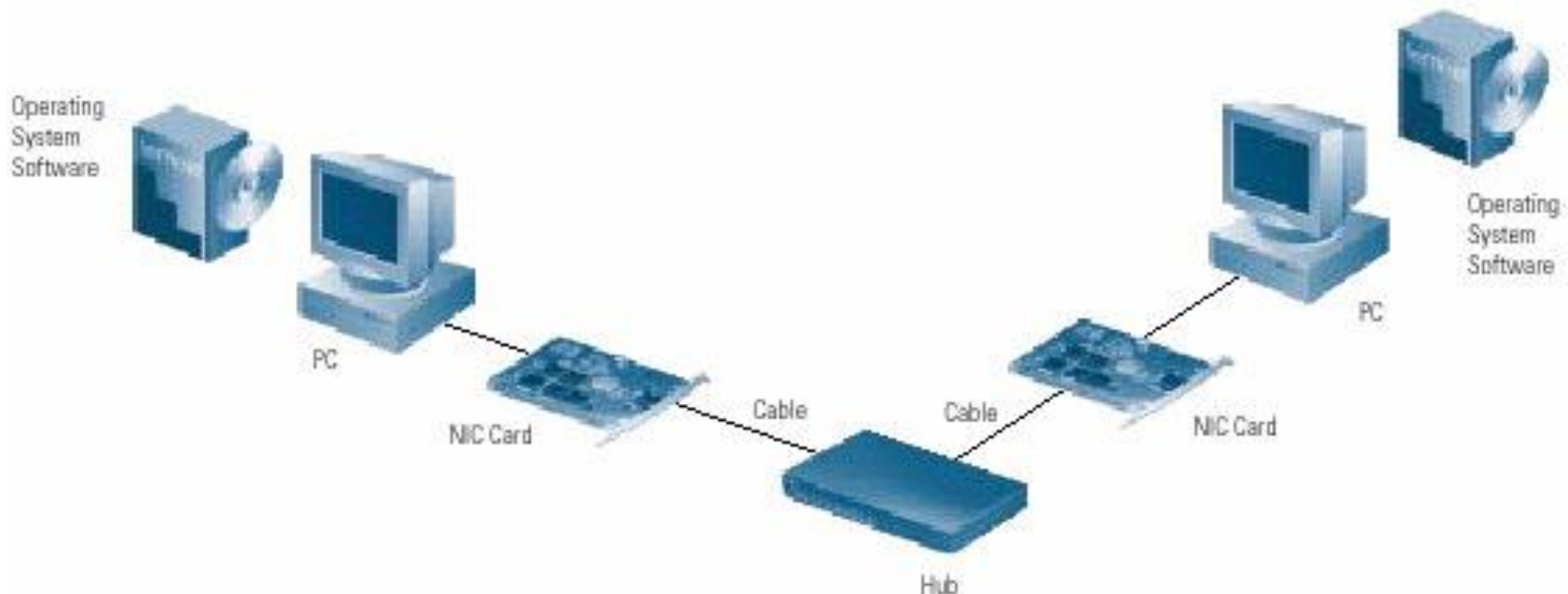


KOMPONENTET DHE FUNKSIONET E SISTEMIT TELEKOMUNIKUES PROCESORËT DHE SOFTVERËT KOMUNIKUESE

- **Procesori front-end:** Menaxhon komunikimet e kompjuterit server (nikoqir).
- **Përqëndruesi-Concentrator:** Mbledhë dhe përkohësisht i ruan të dhënat
- **Kontrolleri:** Mbikqyrë trafikun komunikues
- **Multiplexeri:** Mundëson që një kanal i vetëm komunikues që të realizoj mbajtjen e transmetimit të dhënave

RRJETI KOMPJUTERIK

- Me ndërlidhje të dy ose më shumë kompjuterëve në mes veti realizohet rrjeti kompjuterik. Struktura e rrjetit kompjuterik mundet me qenë e **thjeshtë**, por ndonjëherë është mjaftë e **ndërlikuar**



Komponentet kryesore të rrjetit kompjuterik

RRJETI KOMPJUTERIK

Secili institucion apo lokacion që posedon më shumë se një kompjuter, vlen që ata kompjuterë t'i ndërlidhë në mes veti në rrjet kompjuterik. Në këtë mënyrë realizohet shfrytëzimi më racional i hapësirës në disk të kompjuterit, lehtësohet qasja në resurset e përbashkëta kompjuterike siç janë: shtypësi (printeri), faks-modemi, shpejtohet dhe thjeshtohet këmbimi i fajllave, hapen mundësitë e këmbimit elektronik të porosive përbrenda dhe jashtë institucionit etj.

Për nga lokaliteti apo regjioni i ndërlidhjes së kompjuterëve në rrjet, mund të dallojmë tre lloje të rrjetave kompjuterike:

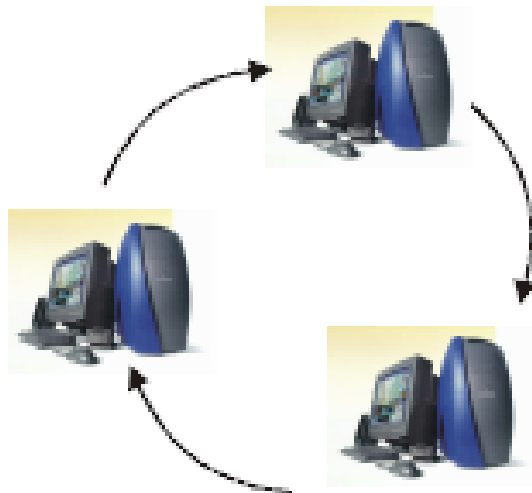
1. *LAN – rrjeti lokal kompjuterik (ang. Local Area Network)*
2. *MAN – rrjeti kompjuterik i qytetit (ang. Metropolitan Area Network)*
3. *WAN – rrjeti i gjerë kompjuterik (Wide Area Network).*

LAN (*LOCAL AREA NETWORK*) – RRJETI LOKAL I KOMPJUTERËVE

- Kur rrjeti është i realizuar në kuadër të një lokaliteti, ose të disa lokaliteteve të afërta, atëherë ky rrjet quhet rrjet lokal apo LAN (nga gjuha angleze Local Area Network).
- Rrjetin kompjuterik e përbëjnë: kompjuterët, pajisjet lidhëse dhe lidhjet në mes tyre.
- Kompjuterët në përbërje të rrjetit kompjuterik mund të jenë:
 - me përparësi të njëjtë ose
 - server me klientë apo me stacione punuese.

LAN (*LOCAL AREA NETWORK*) – RRJETI LOKAL I KOMPJUTERËVE

- Rrjetat kompjuterike me kompjuterë të përparësisë së njëjtë zakonisht quhen rrjetat Peer to Peer.



Rrjeti kompjuterik peer to peer

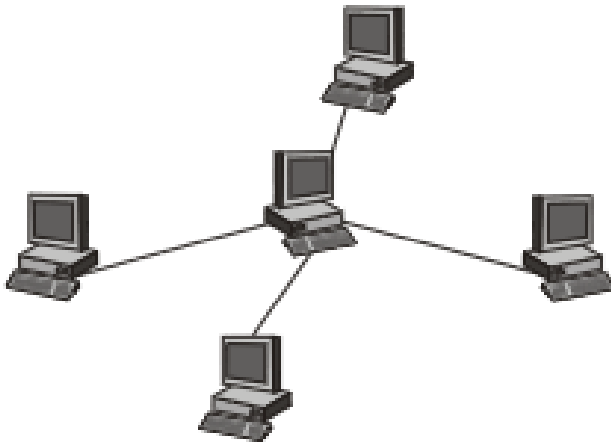
- Te rrjeti kompjuterik me kompjuterë *server-klientë*, njëri ose disa kompjuterë kryejnë disa funksione të përbashkëta për tërë rrjetin dhe quhen *serverë*, kurse kompjuterët e tjerë në rrjet quhen *stacione punuese ose klientë (client)*. Në *server* ndodhet shumica e të dhënave të rëndësishme për rrjetin.



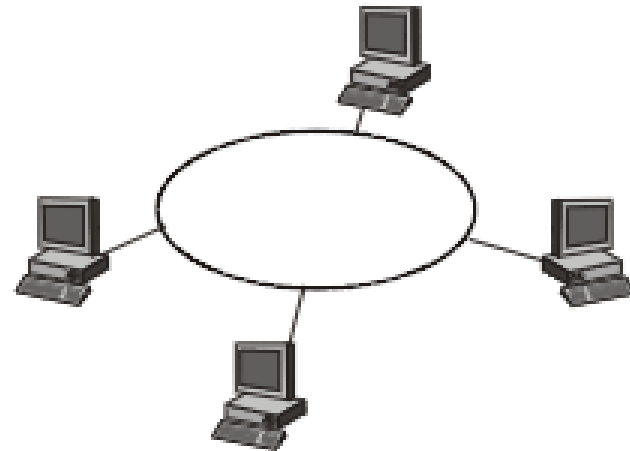
Rrjeti kompjuterik me server dhe klientë

MËNYRAT E LIDHJES SË RRJETIT TË KOMPJUTERËVE

- Kompjuterët në rrjet mund të lidhen në topologji të ndryshme. Topologjitë më të përhapura janë lidhjet në **yll**, në **unazë** dhe në **magjistralë**. Ekzistojnë edhe topologji dhe kombinime të tjera të lidhjes së kompjuterëve në rrjet, por ato përdoren më rrallë.



Lidhja në yll e kompjuterëve



Lidhja e kompjuterëve në unazë

APLIKIMI I INFORMATIKËS NË BIZNES

- **MENAXHMENTI DHE GLOBALIZIMI**
 - RRETHINA KONKURUESE AFARISTE
 - ZYRA E INFORMATIZUAR
 - FABRIKA E INFORMATIZUAR
 - ROBOTIKA

RRETHINA KONKURUESE AFARISTE

Në përmasa botërore në ndryshimin e rrethines afariste të ndërmarrjes kanë ndikuar:

1. Forcimi i ekonomisë globale,
2. Transformimi i ekonomive industriale dhe shoqërore në ekonomi të bazuara në dituri dhe informata,
3. Transformimi i ndërmarrjeve afariste

Komunikimi global dhe sistemi i menaxhmentit bëjnë të mundur që konsumatorët të blejnë produkte **24 orë** në ditë.

ZYRA E INFORMATIZUAR

Aktivitetet të cilat paraqiten në zyre përfshijnë: menaxhimin e dokumentave, menaxhimin e të dhënave dhe marrjen e vendimeve.

Të gjitha veglat e zyrës janë të dizajnuara ashtu që të *integrojnë teknika të ndryshme të përpunimit të të dhënave*, ku si rezultat kemi procesimin e të dhënave në forme të tekstit, fjales, grafikes, fotografitë, postes elektronike dhe konferencës elektronike.

FABRIKA E INFORMATIZUAR

Koncepti i fabrikes se informatizuar bazohet në mbështetjen kompjuterike:

- Projektimit Computer Aided Design (CAD)
- Prodhimit Computer Aided Manufacturing (CAM)
- Inxhinieringut Computer Aided Engineering (CAE)
- Planifikimit Computer Aided Planning (CAP)
- Kualitetit Computer Aided Quality (CAQ)

FABRIKA E INFORMATIZUAR

- Një nga konceptet më të rëndësishme të fabrikës se informatizuar është **prodhimi i integruar kompjuterik** (Computer Integrated Manufacturing) i cili përfshinë komponentet CAD, CAM dhe CAE.
- Përparësit e prodhimit të integruar kompjuteristik;
 - zvoglimi i shpenzimeve të prodhimit të produktit,
 - shkurtohet koha nga hudhja e ides për prodhimin e produktit të caktuar deri tek distribuimi i tijë,
 - mundësia për të manipuluar shpejt dhe për të ndryshuar dizajnin e produktit, rezulton me dizajn më të mirë të produkteve.

ROBOTIKA

- Roboti është një **makinë automatike** e kontrolluar nga kompjuteri i cili kërkon intelegjencë njerëzore dhe fizike.
- Përdorimi i tyre që nga viti 1980 dhe përparësi kryesore e aplikimit të robotikës janë:
 - Rritja e produktivitetit dhe ulja e shpenzimeve,
 - Robotizmi është treguar i suksesshëm sidomos në:
prodhim masiv dhe në punet të cilat janë të dëmshme për shëndetin e njeriut (centrale bërthamore, miniera, thellesit e detit etj.)