

Gjuhët Web dhe Teknologjitë

Ligjërata 4

Prof.Ass.Dr. Ermir Rogova

Input tipet e reja në HTML5

- ▶ Shembulli në vijim paraqet tipin e inputit të ri të HTML5.
- ▶ Këto tipe ende nuk janë përkrahur nga të gjithë shfletuesit.

```
1 <!DOCTYPE html>
2
3 <!-- Fig. 3.1: newforminputtypes.html -->
4 <!-- New HTML5 form input types and attributes. -->
5 <html>
6   <head>
7     <meta charset="utf-8">
8     <title>New HTML5 Input Types</title>
9   </head>
10
11  <body>
12    <h1>New HTML5 Input Types Demo</h1>
13    <p>This form demonstrates the new HTML5 input types
14      and the placeholder, required and autofocus attributes.
15    </p>
16
17    <form method = "post" action = "http://www.deitel.com">
18      <p>
19        <label>Color:
20          <input type = "color" autofocus />
21          (Hexadecimal code such as #ADD8E6)
22        </label>
23      </p>
```

Fig. 3.1 | New HTML5 form input types and attributes. (Part I of 5.)

```
24 <p>
25   <label>Date:
26     <input type = "date" />
27       (yyyy-mm-dd)
28   </label>
29 </p>
30 <p>
31   <label>Datetime:
32     <input type = "datetime" />
33       (yyyy-mm-ddThh:mm+ff:gg, such as 2012-01-27T03:15)
34   </label>
35 </p>
36 <p>
37   <label>Datetime-local:
38     <input type = "datetime-local" />
39       (yyyy-mm-ddThh:mm, such as 2012-01-27T03:15)
40   </label>
41 </p>
42 <p>
43   <label>Email:
44     <input type = "email" placeholder = "name@domain.com"
45       required /> (name@domain.com)
46   </label>
47 </p>
```

Fig. 3.1 | New HTML5 form input types and attributes. (Part 2 of 5.)

```
48 <p>
49   <label>Month:
50     <input type = "month" /> (yyyy-mm)
51   </label>
52 </p>
53 <p>
54   <label>Number:
55     <input type = "number"
56       min = "0"
57       max = "7"
58       step = "1"
59       value = "4" />
60   </label> (Enter a number between 0 and 7)
61 </p>
62 <p>
63   <label>Range:
64     0 <input type = "range"
65       min = "0"
66       max = "20"
67       value = "10" /> 20
68   </label>
69 </p>
```

Fig. 3.1 | New HTML5 form input types and attributes. (Part 3 of 5.)

```
70 <p>
71   <label>Search:
72     <input type = "search" placeholder = "search query" />
73   </label> (Enter your search query here.)
74 </p>
75 <p>
76   <label>Tel:
77     <input type = "tel" placeholder = "(###) ###-####"
78       pattern = "\(\d{3}\) +\d{3}-\d{4}" required />
79     (###) ###-####
80   </label>
81 </p>
82 <p>
83   <label>Time:
84     <input type = "time" /> (hh:mm:ss.ff)
85   </label>
86 </p>
87 <p>
88   <label>URL:
89     <input type = "url"
90       placeholder = "http://www.domainname.com" />
91     (http://www.domainname.com)
92   </label>
93 </p>
```

Fig. 3.1 | New HTML5 form input types and attributes. (Part 4 of 5.)

```
94     <p>
95         <label>Week:
96             <input type = "week" />
97             (yyyy-Wnn, such as 2012-W01)
98         </label>
99     </p>
100    <p>
101        <input type = "submit" value = "Submit" />
102        <input type = "reset" value = "Clear" />
103    </p>
104 </form>
105 </body>
106 </html>
```

Fig. 3.1 | New HTML5 form input types and attributes. (Part 5 of 5.)

Input Type Color

- ▶ Input tipi color i lejon përdoruesit që të zgjedhë një ngjyrë.
- ▶ Në momentin e shkrimit, shumica e shfletuesve tipin e **inputit color** e paraqesin si tekst në fushën në të cilën përdoruesi mund të futë një kod heksadecimal apo një emër ngjyre.
- ▶ Në të ardhmen, kur klikoni në color input, shfletuesit do të shfaqin një përzgjedhës të ngjyrës e ngjajshme dialogin e ngjyrave të Microsoft Windows e paraqitur si në vijim:

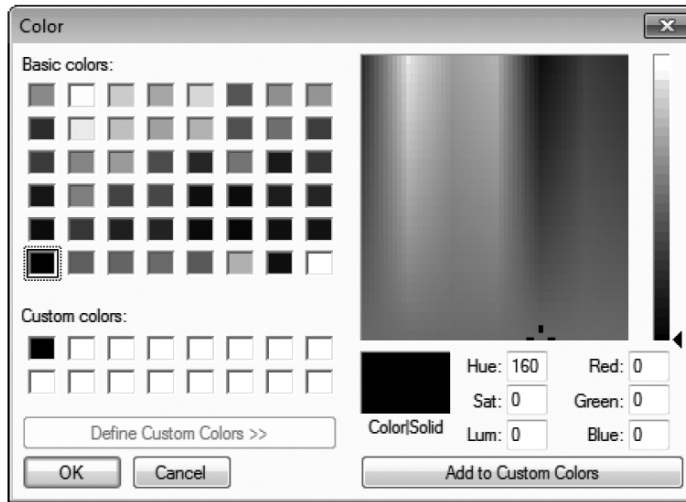


Fig. 3.2 | A dialog for choosing colors.

Input Type

Atributi Autofocus

- ▶ **Atributi Autofocus** — është një atribut opcional që mund të përdoret në vetëm një element input,
- ▶ Ky atribut automatikisht fokusohet në elementin Input duke e lejuar përdoruesin të fillojë shkrimin në këtë element menjëherë.

Input Type

- ▶ Shembulli në vijim paraqet atributin Autofocus me elementin ngjyrë—inputi i parë në formën tonë—siç jepet në shfletuesin Chrome.
- ▶ Nuk ka nevojë që të përfshihet atributin Autofocus në formularë.

Input Type

Validimi

- ▶ Input tipet e reja HTML 5 janë vetë validues.
- ▶ Këto eliminojnë nevojën për të përdorur kode të komplikuar JavaScript për ta validuar inputin e përdoruesit.
- ▶ Reduktojnë sasinë e dërguar të të dhënave invalide dhe si pasojë reduktojnë trafikun e internetit në mes të server-it dhe klientit.
- ▶ Serveri prapëseprapë duhet të validojë të gjitha inputet e përdoruesve.
- ▶ Kur përdoruesi shënon të dhëna në formularë dhe bën dërgimin, shfletuesi menjëherë kontrollon elementet vetë validuese për t'u siguruar që të dhënat janë korrekte.

Input Type

- ▶ Shembulli në vijim paraqet listën e të gjitha inputeve të reja të HTML5 dhe jep shembuj të formateve të kërkuara për secilin tip që të dhënat të jenë valide.

input type	Format
color	Hexadecimal code
date	yyyy-mm-dd
datetime	yyyy-mm-dd
datetime-local	yyyy-mm-ddThh:mm
month	yyyy-mm
number	Any numerical value
email	name@domain.com
url	http://www.domain-name.com
time	hh:mm
week	yyyy-Wnn

Fig. 3.5 | Self-validating input types.

Input Type

- ▶ Nëse dëshirojmë t'i shmangemi validimit mund të shtojmë Atributin **Formnovalidate** në input tipin submit në rreshtin 101:

```
<input type = "submit" value = "Submit"  
formnovalidate />
```

Input Type Date

- ▶ Tipi i inputit **Date** i lejon përdoruesit që të jep një datë në këtë formë: yyyy-mm-dd.
- ▶ Shfletuesit Firefox and Internet Explorer paraqesin një fushë tekstuale në të cilën përdoruesi mund të shënojë datën si psh. 2012-01-27.
- ▶ Shfletuesit Chrome and Safari paraqesin një **spinner control**—një fushë tekstuale me shigjetë lartë-poshtë në anën e djathtë e cila i lejon përdoruesit të përzgjedhë datën duke klikuar në shigjetën lartë ose poshtë.
- ▶ Data e fillimit është data e tanishme.
- ▶ Shfletuesi Opera paraqet një kalendar prej së cilës mund të zgjedhet data.
- ▶ Në të ardhmen, kur përdoruesi klikon në inputin date, shfletuesit kanë mundësi të paraqesin date control e ngjajshme me atë të Microsoft Windows e paraqitur në shembullin në vijim:



Fig. 3.6 | A date chooser control.

Input Type Datetime

- ▶ Tipi i inputit `datetime` i lejon përdoruesit që të jep datën (viti, muaji, dita), orën (ora, minuti, sekondi) dhe zonën kohore në UTC (Universal Time Coordinated).
- ▶ Aktualisht shumica e shfletuesve inputin `datetime` e paraqesin si fushë tekstuale;

Input Type Datetime-local

- ▶ Input tipi **datetime-local** i mundëson përdoruesit të jep datën dhe kohën në një komandë të vetme.
- ▶ Të dhënat jepen duke filluar nga viti, muaji, data, ora, minuti dhe sekonda.
- ▶ Shfletuesit Internet Explorer, Firefox dhe Safari këtë input e paraqesin në fushë tekstuale.
- ▶ Shfletuesi Opera paraqet datën dhe kohën në një komandë.

Input Type Email

- ▶ Tipi i inputit `email` i mundëson përdoruesit të jep një email adresë apo një listë email adresash të ndara me presje (nëse janë specifikuar më shumë attribute).
- ▶ Tani, të gjithë shfletuesit paraqesin një fushë tekstuale.
- ▶ Nëse përdoruesi përdorë email adresë jo valide (psh. Teksti nuk i takon formatit të duhur) dhe klikon tastin SUBMIT, menjëherë përdoruesit i kërkohet që të jep email adresën e saktë i cili përkon me elementin Input (shembulli në vijim).
- ▶ HTML5 nuk kontrollon nëse ekziston email adresa e dhënë nga përdoruesi por vetëm se ajo email adresë a është në formatin e kërkuar.



Fig. 3.7 | Validating an e-mail address in Chrome.

Placeholder

Atributi Placeholder

- ▶ Atributi **Placeholder** lejon përdoruesin të vendos tekst në hapsirën tekstuale.
- ▶ Në përgjithësi, teksti Placeholder ka ngjyrë hiri të çelët dhe në shembullin më poshtë është paraqitur teksti në formatin të cilin duhet ti japë përdoruesi.
- ▶ Kur kursori është vendosur në hapsirën tekstuale, teksti Placeholder zhduket, dmth. Nuk pranohet edhe nëse përdoruesi klikon në tastin Submit (përveç nëse përdoruesi shkruan tekstin e njëjtë).

a) Text field with gray placeholder text



b) placeholder text disappears when the text field gets the focus



Fig. 3.8 | placeholder text disappears when the input element gets the focus.

Input Type Email

- ▶ HTML5 përkrah tekstin Placeholder për vetëm këto 6 tipe inputesh: Text, search, url, tel, email and password.

Atributi Required

- ▶ **Atributi Required** detyron përdoruesin të jep një vlerë para se të parashtrohet formulari.
- ▶ Këtu mund të shtohet Required në ndonjërin nga tipet e inputeve.
- ▶ Në shembullin në vijim i kërkohet përdoruesit të jep një email adresë dhe një numër telefoni për të paraqitur formularin.

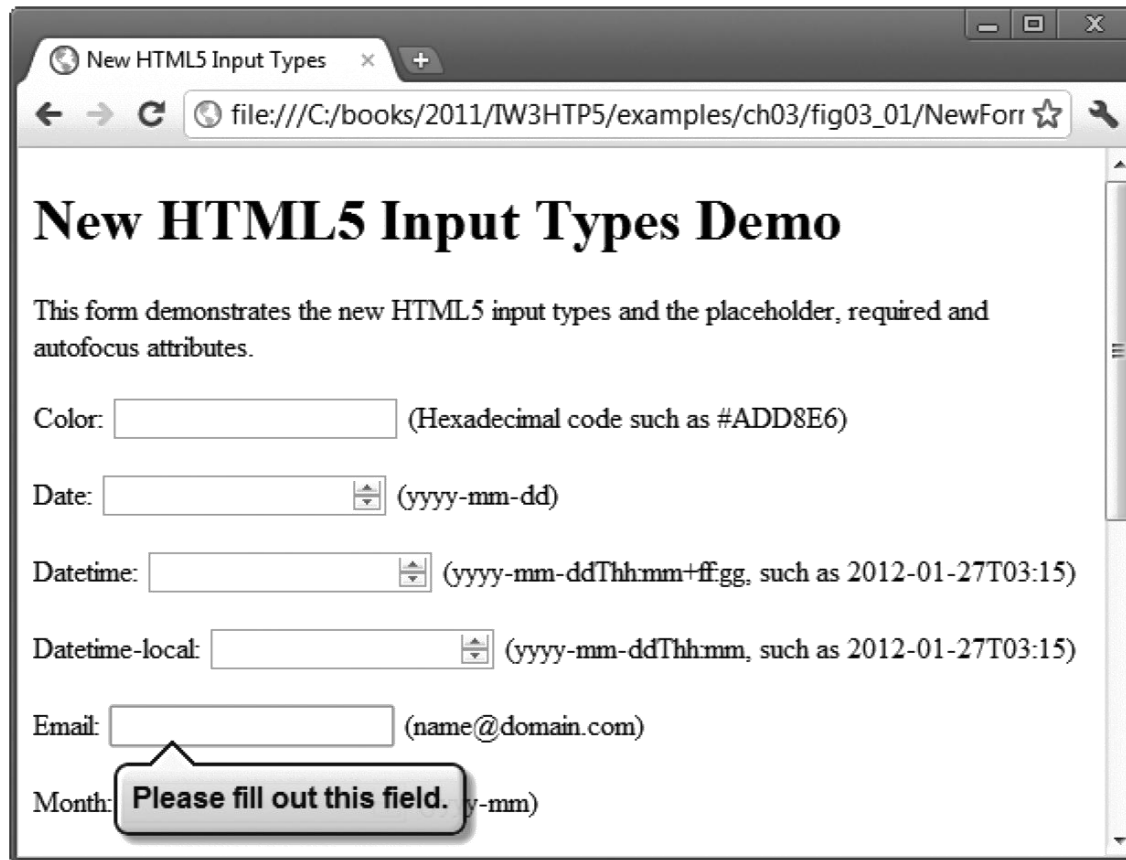


Fig. 3.9 | Demonstrating the required attribute in Chrome.

Input Type Month

- ▶ Tipi i inputit **Month** i lejon përdoruesit të jep vitin dhe muajin në formatin yyyy-mm, për shembull: 2012-01.
- ▶ Nëse përdoruesi jep të dhëna në format jo të duhur (Psh. January 2012) dhe parashton formularin menjëherë do të paraqitet një njoftim se është dhënë vlerë jo valide.

Input Type Number

- ▶ Tipi i inputit **Number** i lejon përdoruesit të jep vlera numerike. Shfoltues të ndryshëm paraqesin një tastierë numerike për këtë tip të inputit.
- ▶ Internet Explorer, Firefox dhe Safari paraqesin një fushë tekstuale në të cilën përdoruesi mund të jep numra. Chrome dhe Opera japin një numër të përshtatshëm sipas rendit (spinner control).
- ▶ Atributi **Min** paraqet numrin minimum valid.
- ▶ Atributi **Max** paraqet numrin maximum valid.
- ▶ Atributi **Step** përcakton shtimin në të cilin numrat rriten.
- ▶ Atributi **Value** jep vlerën fillestare të paraqitur në formularë (shembulli në vijim).
- ▶ **Spinner Control** përfshinë vetëm numrat valid.
- ▶ Nëse përdoruesi tenton të jep vlerë jo valide duke shtypur në fushën tekstuale, paraqitet njoftimi se në Inputin Number përdoruesi duhet të jep vlerë valide.

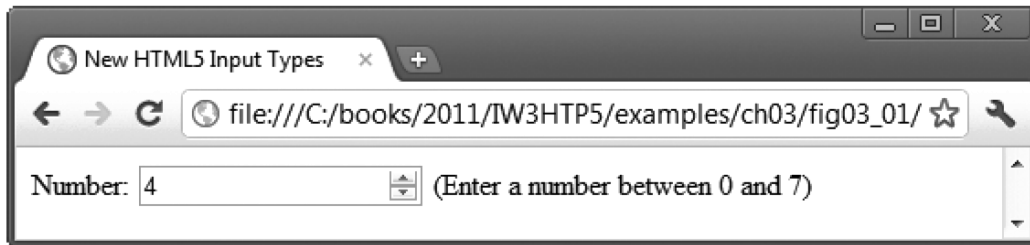


Fig. 3.10 | input type number with a value attribute of 4 as rendered in Chrome.

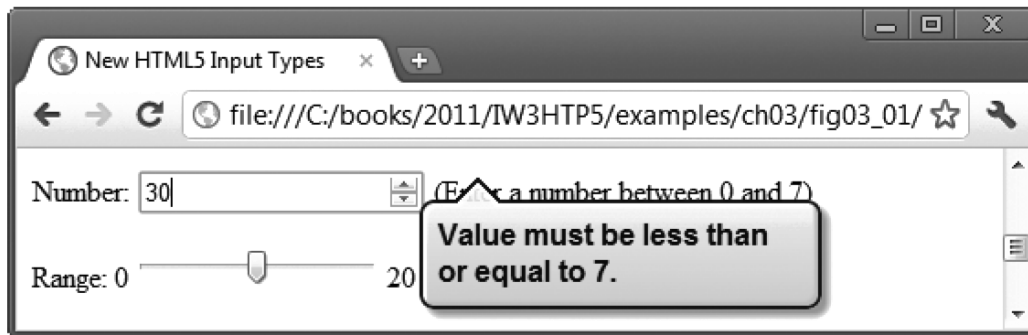


Fig. 3.11 | Chrome checking for a valid number.

Input Type Range

- ▶ Tipi i inputit **Range** paraqitet si *slider control* (kontrollë rrëshqitëse) në Chrome, Safari dhe Opera (shembulli në vijim).
- ▶ Vendoset minimumi dhe maximumi si dhe specifikohet një vlerë.
- ▶ Inputi Range është në thelb vetë-validues kur caktohet nga shfletuesi si një slider control sepse përdoruesi këtë nuk mund ta bëjë jashtë kufijve të vlerave minimale dhe maksimale.



Fig. 3.12 | range slider with a value attribute of 10 as rendered in Chrome.

Input Type Search

- ▶ Tipi i inputit **Search** përmban hapsirën për kërkim.
- ▶ Ky input element funksionon njejtë sikurse inputi i tipit Text.
- ▶ Kur përdoruesi fillon të shkruajë në hapsirën Search, tek browserët Chrome dhe Safari paraqitet shenja X e cila mund të klikohet për të fshirë hapsirën (shembulli në vijim).
- ▶

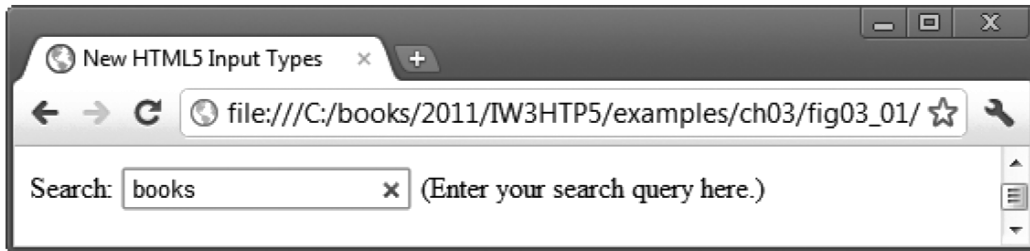


Fig. 3.13 | Entering a search query in Chrome.

Input Type Tel

- ▶ Tipi i inputit **Tel** i lejon përdoruesit të jap numër telefoni apo mobili.
- ▶ Shfletuesit paraqesin një tastierë specifike për dhënien e numrit të telefonit për këtë tip inputi.
- ▶ HTML5 nuk e vet validon tipin e inputit **Tel**.
- ▶ Për tu siguruar se përdoruesi ka shënuar numrin e telefonit në formatin e duhur në anën e djathtë është dhënë forma e cila tregon atë format, psh:
 - (555) 555-5555
- ▶ Kur përdoruesi jep numër telefoni të gabueshëm do të paraqitet një njoftim i cili kërkon formatin e duhur duke fokusuar elementin e inputit **Tel** (shembulli në vijim).



Fig. 3.14 | Validating a phone number using the pattern attribute in the tel input type.

Input Type Time

- ▶ Tipi i inputit **Time** lejon përdoruesin të japë orën, minutën dhe sekondin (shembulli në vijim).
- ▶ HTML5 specifikon se koha duhet të ketë dy shifra që tregojnë orën pastaj shenja (:) dhe më pas dy shifra që tregojnë minutën.
- ▶ Si opsion mund të përfshihen gjithashtu edhe dy shifra për sekondë po ashtu pasuar me shenjën (:) (Elementi i inputit Time është dhënë në shembullin në vijim)



Fig. 3.15 | time input as rendered in Chrome.

Input Type Url

- ▶ Tipi i inputit **Url** i lejon përdoruesit për të vendosur URL.
- ▶ Elementi është dhënë formë teksti dhe formati i duhur është: `http://www.deitel.com`.
- ▶ Nëse përdoruesi jep URL në formatin jo të duhur (psh. `www.deitel.com` apo `www.deitelcom`), URL nuk do të validohet (shembulli në vijim).
- ▶ HTML5 nuk e kontrollon se a është dhënë URL valide, por e validon nëse URL është dhënë në formatin e duhur.

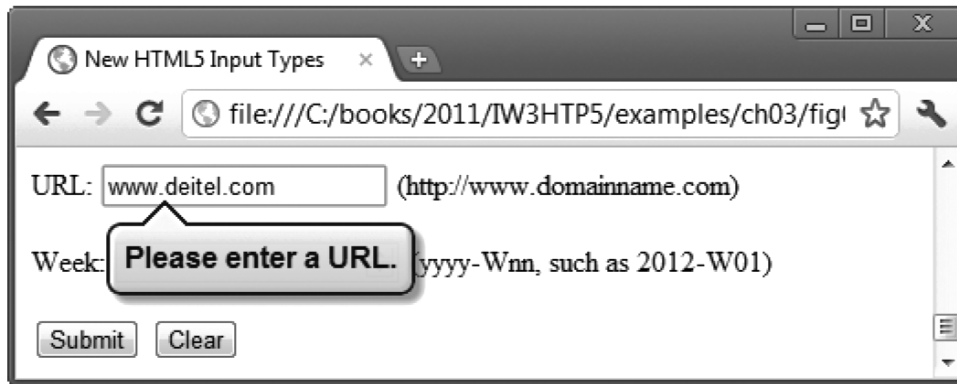


Fig. 3.16 | Validating a URL in Chrome.

Input Type Week

- ▶ Tipi i inputit **Week** lejon përdoruesin që të zgjedhë vitin dhe javën në këtë format yyyy-Wnn, ku nn është nga 01 deri në 53, për shembull, 2012-W01 paraqet javën e parë të vitit 2012. Internet Explorer, Firefox dhe Safari e japin në hapsirë tekstuale.
- ▶ Shfletuesi Chrome e paraqet me kërkim lartë-poshtë.
- ▶ Shfletuesi Opera paraqet javët me një shigjetë nga poshtë në të cilën me të klikuar na paraqitet kalendari prej muajit të tanishëm me javën që i korrespondon atij muaji të listuara në anën e majtë.

Atributi Autocomplete dhe elementi Datalist

- ▶ Shembulli në vazhdim paraqet se si të përdoret Atributi i ri Autocomplete dhe elementi Datalist.

```
1 <!DOCTYPE html>
2
3 <!-- Fig. 3.17: autocomplete.html -->
4 <!-- New HTML5 form autocomplete attribute and datalist element. -->
5 <html>
6   <head>
7     <meta charset="utf-8">
8     <title>New HTML5 autocomplete Attribute and datalist Element</title>
9   </head>
10
11  <body>
12    <h1>Autocomplete and Datalist Demo</h1>
13    <p>This form demonstrates the new HTML5 autocomplete attribute
14      and the datalist element.
15    </p>
16
17    <!-- turn autocomplete on -->
18    <form method = "post" autocomplete = "on">
19      <p><label>First Name:
20        <input type = "text" id = "firstName"
21          placeholder = "First name" /> (First name)
22      </label></p>
```

Fig. 3.17 | New HTML5 form autocomplete attribute and datalist element. (Part I of 6.)

```
23 <p><label>Last Name:
24   <input type = "text" id = "lastName"
25     placeholder = "Last name" /> (Last name)
26   </label></p>
27 <p><label>Email:
28   <input type = "email" id = "email"
29     placeholder = "name@domain.com" /> (name@domain.com)
30   </label></p>
31 <p><label for = "txtList">Birth Month:
32   <input type = "text" id = "txtList"
33     placeholder = "Select a month" list = "months" />
34   <datalist id = "months">
35     <option value = "January">
36     <option value = "February">
37     <option value = "March">
38     <option value = "April">
39     <option value = "May">
40     <option value = "June">
41     <option value = "July">
42     <option value = "August">
43     <option value = "September">
44     <option value = "October">
45     <option value = "November">
```

Fig. 3.17 | New HTML5 form autocomplete attribute and dataList element. (Part 2 of 6.)

```
46         <option value = "December">
47     </datalist>
48 </label></p>
49 <p><input type = "submit" value = "Submit" />
50     <input type = "reset" value = "Clear" /></p>
51 </form>
52 </body>
53 </html>
```

Fig. 3.17 | New HTML5 form autocomplete attribute and dataList element. (Part 3 of 6.)

a) Form rendered in Firefox before the user interacts with it

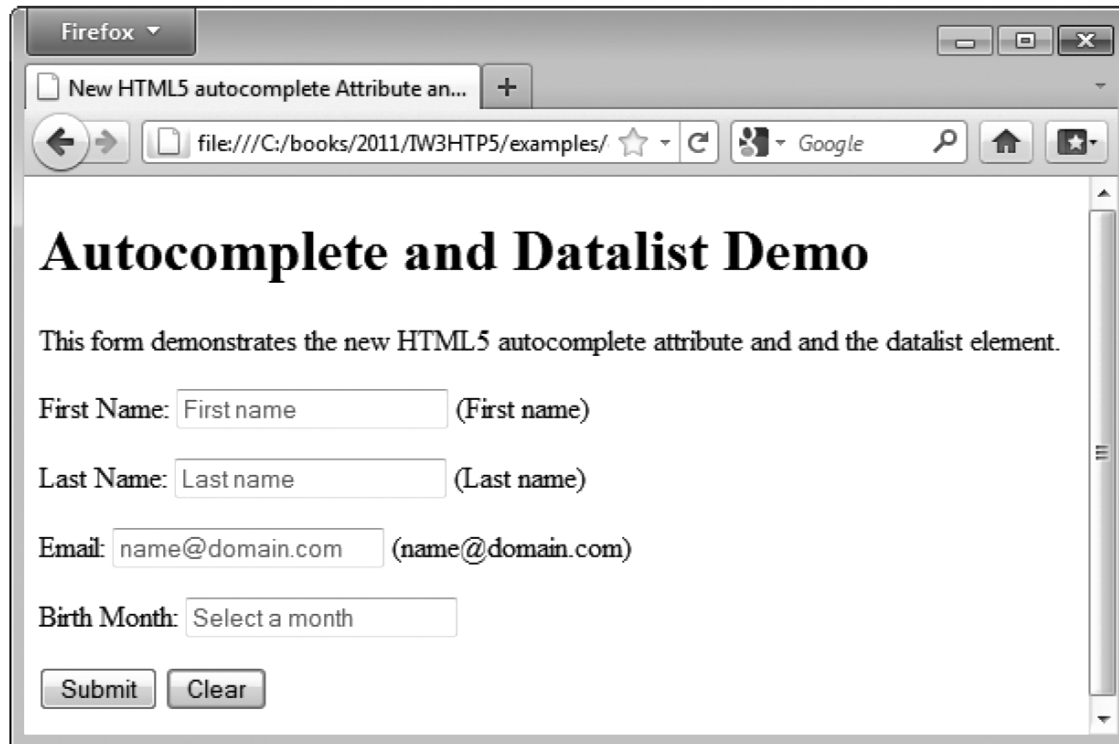


Fig. 3.17 | New HTML5 form autocomplete attribute and data list element. (Part 4 of 6.)

b) `autocomplete` automatically fills in the data when the user returns to a form submitted previously and begins typing in the **First Name** `input` element; clicking Jane inserts that value in the `input`

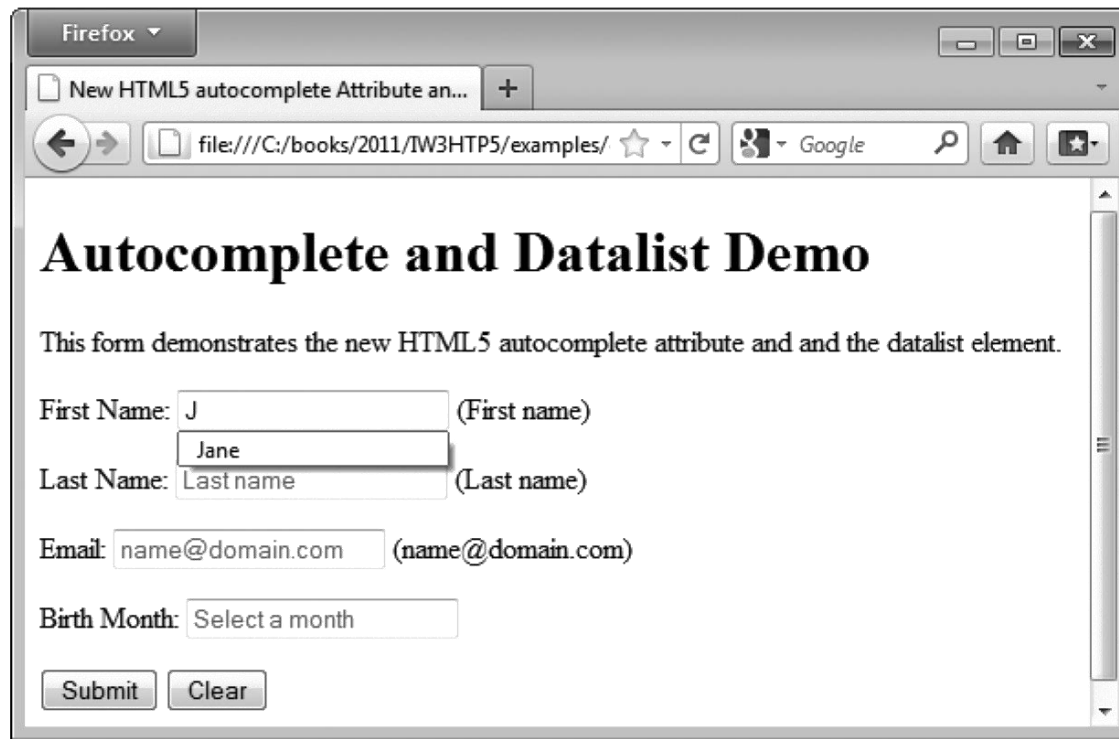


Fig. 3.17 | New HTML5 form `autocomplete` attribute and `datalist` element. (Part 5 of 6.)

c) autocomplete with a datalist showing the previously entered value (June) followed by all items that match what the user has typed so far; clicking an item in the autocomplete list inserts that value in the input

datalist values filtered by what's been typed so far

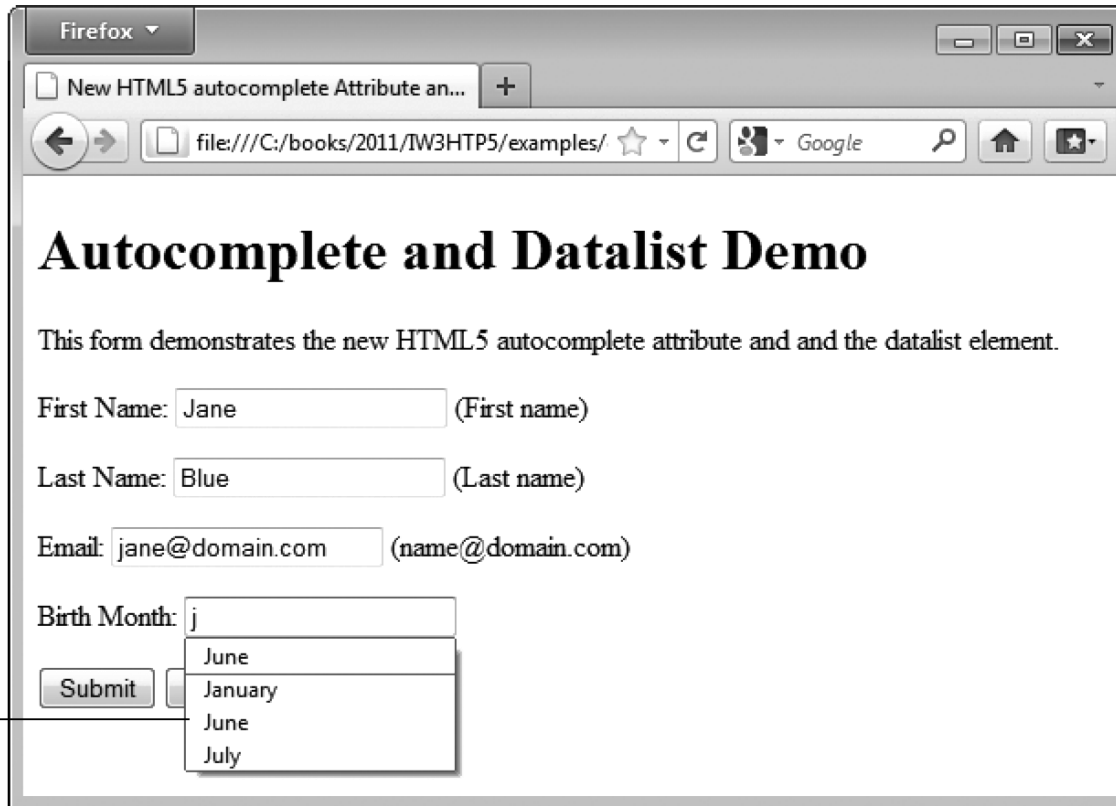


Fig. 3.17 | New HTML5 form autocomplete attribute and datalist element. (Part 6 of 6.)

Atributi autocomplete

- ▶ Atributi **Autocomplete** mund të përdoret në tipet e inputeve të cilët automatikisht japin informatat e përdoruesit bazuar në inputet e mëparshme siç është emri, adresa apo email.
- ▶ Atributin autocomplete mund ta aktivizoni në të gjithë formularin apo vetëm për elemente specifike.
- ▶ Për shembull, në një formular porosie online Atributi Autocomplete mund të jetë i aktivizuar për emrin dhe adresën dhe i deaktivizuar për shkaqe sigurie për të dhënat e kredit kartës apo passwordin.

Elementi Datalist

- ▶ Elementi **Datalist** paraqet meny rënëse për një element input tekst.
- ▶ Përkrahja e Datalist ndryshon nga shfletuesi.
- ▶ Në këtë shembull do të përdorim një element Datalist për të siguruar muajin e lindjes së pëdoruesit.
- ▶ Nëse përdoret shfletuesi Opera apo Chrome, kur përdoruesi klikon në hapsirën tekstuale do të paraqitet lista me muajt e vitit. Nëse përdoruesi do të shtypë shkronjën "M" në hapsirën tekstuale lista e muajve do ti jep muajt Mars dhe Maj.

Pyetje ???